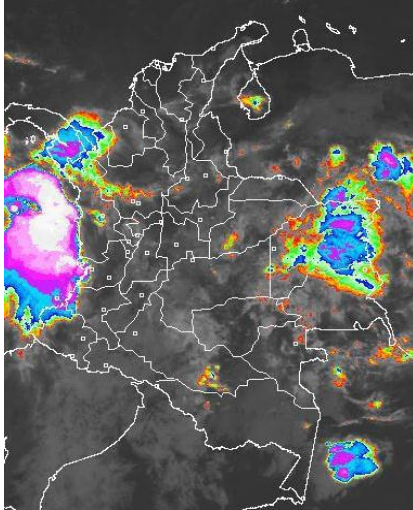


El avance de una onda tropical ha favorecido el incremento de las lluvias durante las últimas 24 horas en el Oriente del País, el sistema atmosférico mantendrá su desplazamiento para la tarde y noche de hoy, hacia el Oeste con precipitaciones en sectores de las regiones Caribe, centro y Norte de la Andina y Pacífica y Piedemonte llanero.

## IMAGEN SATELITAL

Imagen IDEAM GOES 13° 17 de agosto de 2014 \* Hora 7:45 a. m. HLC.



## PRONÓSTICO CONDICIONES METEOROLÓGICAS ESPECIALES

### ÁREA DEL VOLCÁN CERRO MACHÍN

Cielo entre parcialmente nublado y nublado con precipitaciones ligeras a diferentes horas.

El SERVICIO GEOLOGICO COLOMBIANO lo reporta en NIVEL **AMARILLO (III): CAMBIOS EN EL COMPORTAMIENTO DE LA ACTIVIDAD VOLCANICA.** 4.80 -75.62

ELEVACIÓN (pies)	DIRECCIÓN	VELOCIDAD	
		NUDOS	Km/h
10,000	SURESTE	5 - 10	9 - 18
18,000	ESTE	10 - 20	18 - 37
24,000	ESTE	10 - 20	18 - 37
30,000	ESTE	10 - 20	18 - 37

### ÁREA DEL VOLCÁN NEVADO DEL HUILA

En el área prevalecerán las condiciones nubosas con lluvias ligeras e intermitentes durante la jornada.

El SERVICIO GEOLOGICO COLOMBIANO lo reporta en NIVEL **AMARILLO (III): CAMBIOS EN EL COMPORTAMIENTO DE LA ACTIVIDAD VOLCANICA.** 2.92 -76.05

ELEVACIÓN (pies)	DIRECCIÓN	VELOCIDAD	
		NUDOS	Km/h
10,000	SURESTE	5 - 10	9 - 18
18,000	ESTE	10 - 30	18 - 56
24,000	ESTE	10 - 25	18 - 45
30,000	ESTE	10 - 20	18 - 37

### ÁREA DEL VOLCÁN GALERAS

En la mañana se espera tiempo seco, después del mediodía y durante algunas horas de la noche se advierten precipitaciones dispersas.

El SERVICIO GEOLOGICO COLOMBIANO lo reporta en NIVEL **AMARILLO (III): CAMBIOS EN EL COMPORTAMIENTO DE LA ACTIVIDAD VOLCANICA.** 1.55 -77.37

ELEVACIÓN (pies)	DIRECCIÓN	VELOCIDAD	
		NUDOS	Km/h
10,000	SURESTE	10 - 15	18 - 28
18,000	ESTE	10 - 30	18 - 56
24,000	ESTE	10 - 20	18 - 37
30,000	ESTE	10 - 20	18 - 37

### ÁREA DEL VOLCÁN NEVADO DEL RUIZ

Se pronostican nubes densas con lloviznas a diferentes horas.

El SERVICIO GEOLOGICO COLOMBIANO lo reporta en NIVEL **AMARILLO (III): CAMBIOS EN EL COMPORTAMIENTO DE LA ACTIVIDAD VOLCANICA.** 4.89 -75.32

ELEVACIÓN (pies)	DIRECCIÓN	VELOCIDAD	
		NUDOS	Km/h
10,000	SURESTE	5 - 10	9 - 18
18,000	ESTE	10 - 20	18 - 37
24,000	ESTE	10 - 20	18 - 37
30,000	ESTE	10 - 20	18 - 37

## LO MÁS DESTACADO

**ALERTA ROJA. PARA TOMAR ACCIÓN** **ALERTA NARANJA. PARA PREPARARSE** **ALERTA AMARILLA. PARA INFORMARSE**

<b>LLUVIAS</b>	Las precipitaciones más importantes se registraron sobre las regiones Amazónica y Orinoquía, alcanzando el mayor volumen en el municipio de <b>San José del Guaviare (Guaviare)</b> , con <b>91.0 con 70.0 mm</b> .
<b>ALERTA ROJA</b>	<ul style="list-style-type: none"> <li>Por niveles altos en el río Inírida.</li> <li>Por amenaza alta de ocurrencia de incendios de la cobertura vegetal en zonas de bosques, cultivos y pastos, localizados en sectores de las regiones Caribe, y Andina. Especial atención ameritan los Parques Nacionales Naturales de la Sierra Nevada de Santa Marta e Isla Salamanca.</li> </ul>
<b>ALERTA NARANJA</b>	<ul style="list-style-type: none"> <li>Por niveles altos en varias corrientes que descienden de la Sierra Nevada de Santa Marta. Para mayor información consultar: <a href="http://www.pronosticosyalertas.gov.co/isp/896">http://www.pronosticosyalertas.gov.co/isp/896</a></li> <li>Por niveles altos en el río Orinoco.</li> <li>Por probabilidad de deslizamientos de tierra en varias áreas inestables y de alta pendiente localizadas en sectores de las regiones Orinoquía, Piedemonte Amazónico y Pacífica.</li> <li>Por amenaza moderada de ocurrencia de incendios de la cobertura vegetal en zonas de bosques, cultivos y pastos, localizados en sectores de las regiones Andina, Caribe y Orinoquía</li> </ul>
<b>ALERTA AMARILLA</b>	<ul style="list-style-type: none"> <li>Por niveles altos del embalse de Betanía.</li> </ul>
<b>OTROS</b>	<ul style="list-style-type: none"> <li>La temporada de huracanes en el Océano Atlántico, Mar Caribe y Golfo de México se extenderá hasta el 30 de noviembre del presente año, situación que en algún momento podría estar favoreciendo de manera indirecta la ocurrencia de condiciones meteorológicas extremas en el País. El IDEAM recomienda estar atentos a los comunicados que se emitan y desde ya tomar las medidas preventivas en áreas de riesgo.</li> </ul>



Consulte todos los días el pronóstico del tiempo y las alertas hidrometeorológicas vigentes del IDEAM, en un formato de calidad. Alrededor de las 7:30 a. m. está a disposición del público en [www.ideam.gov.co](http://www.ideam.gov.co). Se puede ver también en dispositivos móviles. [AQUÍ](#)

## PRECIPITACIONES

A continuación se relacionan los municipios donde en las últimas 24 horas se registraron precipitaciones iguales o superiores a **20 mm**:

DEPARTAMENTO	MUNICIPIO
BOLÍVAR	Mompóx (45.1)
BOYACA	Campohermoso (56.0)
CAQUETÁ	Florencia (46.9) y San José de Fragua (20.2).
CESAR	Astrea (42.0).
CHOCO	Condoto (30.0)
CÓRDOBA	Montería (25.8).
CUNDINAMARCA	Gutiérrez (20.3).
GUAINIA	Puerto Inírida (66.0).
GUAVIARE	<b>San José del Guaviare (91.0).</b>
HUILA	San Agustín (24.0).
MAGDALENA	Santa Ana (22.0).
META	Puerto Rico (52.0), La Macarena (32.0), Puerto López (22.0) y Vistahermosa (20.0).
NORTE DE SANTANDER	Toledo (45.0).
PUTUMAYO	San Francisco (51.3) y Mocoa (30.0).
SANTANDER	Bucaramanga (30.2), Rionegro (30.1) y San Rafael (21.0).

## TEMPERATURAS MÁXIMAS

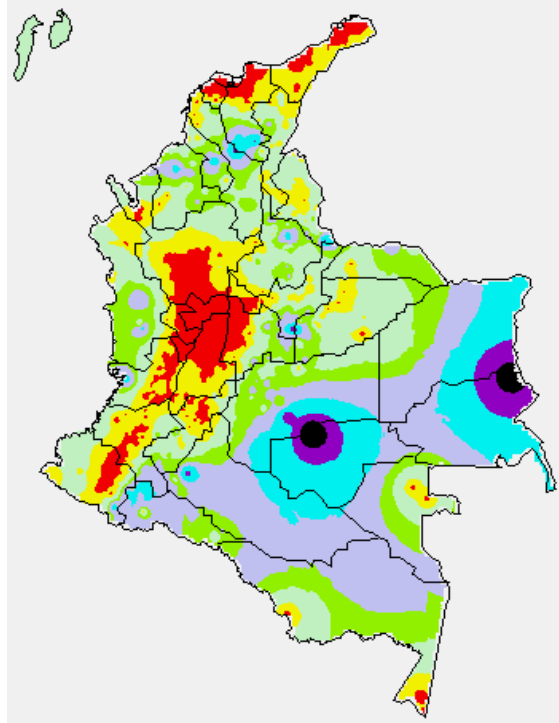
A continuación se relacionan los municipios donde en las últimas 24 horas se registraron temperaturas iguales o superiores a **35.0°C**:

DEPARTAMENTO	MUNICIPIO
BOLIVAR	Zambrano (37.6) y María La Baja (36.2).
ATLANTICO	Manatí (36.0) y Barranquilla (35.7).
CESAR	Valledupar (39.0) y Codazzi (38.8).
CUNDINAMARCA	Puerto Salgar (40.4) y Jerusalén (38.8).
CORDOBA	Montería (35.8) y Chimá (35.0).
LA GUAJIRA	Riohacha (37.0) y Urumita (36.8).
MAGDALENA	Pivijay (38.2) y Santa Marta (36.4).

DEPARTAMENTO	MUNICIPIO
NORTE DE SANTANDER	Sardinata (36.8) y Tonchalá (35.0).
SANTANDER	Barrancabermeja (36.2) y El Palmar (35.4).
TOLIMA	Ambalema (38.6), Guamo (36.0), Flandes (35.6), Valle de San Juan (35.6), Espinal (35.4) y Lérica (35.0).
VALLE DEL CAUCA	Buenaventura (23.8)

### MAPA DE PRECIPITACIÓN DIARIA

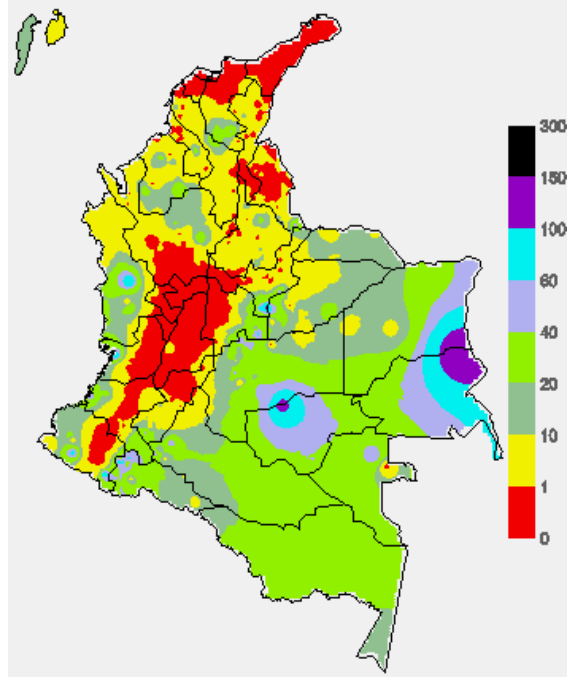
Desde las 7:00 a.m. del sábado 16 de agosto hasta las 7:00 a.m. del domingo 17 de agosto de 2014.



0.0 mm	0.1 a 1.0 mm	1.1 a 5.0 mm	5.1 a 10.0 mm
10.1 a 20.0 mm	20.1 a 40.0 mm	40.1 a 60.0 mm	> de 60.1 mm

### MAPA DE PRECIPITACIÓN ACUMULADA DE LOS ÚLTIMOS 3 DÍAS

Desde las 7:00 a.m. del jueves 14 de agosto hasta las 7:00 a.m. del sábado 16 de agosto de 2014.



### ESTADO DE LOS EMBALSES

A continuación se relacionan los volúmenes útiles diarios (expresados en porcentaje) de reservas de algunos embalses de acuerdo con información consultada en XM

ZONA	EMBALSE	VOLUMEN ÚTIL DIARIO (%)
ANTIOQUIA	MIEL I	41.28
	MIRAFLORES	79.40
	PEÑOL	73.16
	PLAYAS	73.44
	PORCE II	46.31
	PORCE III	50.56
	PUNCHINÁ	35.96
	RIOGRADE2	69.67
	SAN LORENZO	54.54
CARIBE	TRONERAS	34.79
	URRÁ I	67.35
CENTRO	AGREGADO BOGOTÁ	61.90
	NEUSA	64.34
	SISGA	88.82
	TOMINÉ	57.71
	BETANIA	ALERTA AMARILLA 99.91
	MUÑA	86.45
ORIENTE	PRADO	72.97
	CHUZA	100.54
	ESMERALDA	94.70
VALLE DEL CAUCA	GUAVIO	99.81
	ALTO ANCHICAYÁ	43.27
	CALIMA 1	73.50
	SALVAJINA	85.78

### PRONÓSTICO METEOROLÓGICO (domingo 17 y lunes 18 de agosto de 2014)

REGIÓN	PRONÓSTICO
SABANA DE BOGOTÁ	<p><b>DOMINGO:</b> en el área se prevé abundante nubosidad durante la jornada con predominio de tiempo seco, salvo en el Oriente y Suroriente de la Ciudad y de la Sabana donde se prevén lloviznas a diferentes horas.</p> <p><b>LUNES:</b> cielo entre parcialmente cubierto y cubierto con lloviznas temprano en la mañana, al final de la tarde y durante algunas horas de la noche en el Suroriente y Norte de la Ciudad y de la Sabana, en el resto del área prevalecerán las condiciones secas.</p>
ANDINA	<p><b>DOMINGO:</b> en la región se prevé abundante nubosidad durante la jornada con precipitaciones entre ligeras y moderadas en Antioquia, Santander, Norte de Santander, Cundinamarca, Boyacá, Tolima, Huila, Valle del Cauca, Cauca y Nariño. Las lluvias de mayor consideración estimadas al final de la tarde y durante la noche en el Norte de la región.</p> <p><b>LUNES:</b> cielo entre parcialmente nublado y nublado con precipitaciones dispersas en la mañana en áreas de Santander, Huila y en el Oriente de Cundinamarca y Boyacá. Después del mediodía y durante algunas horas de la noche se pronostican lluvias entre ligeras y moderadas en el Oriente de Cundinamarca, Boyacá, Antioquia, Santanderes, Caldas, Risaralda, Quindío, Tolima, Huila, Valle del Cauca y Cauca.</p>
CARIBE	<p><b>DOMINGO:</b> nubosidad variable con predominio de condiciones secas, excepto en áreas de Sucre, Córdoba y Urabá donde se pronostican lluvias entre ligeras y moderadas temprano en la mañana, al atardecer y durante algunas horas de la noche, inclusive no se descarta actividad eléctrica dispersa. En sectores del Sur de La Guajira, Cesar, Magdalena, Bolívar y Atlántico se esperan precipitaciones con tormentas eléctricas dispersas al final de la tarde y por la noche.</p> <p><b>LUNES:</b> tiempo seco en gran parte de la región, salvo en el Sur de Bolívar, Cesar, La Guajira, Córdoba y Urabá donde se esperan precipitaciones ligeras, temprano en la mañana, al final de la tarde y durante algunas horas de la noche.</p>
ARCHIPIÉLAGO DE SAN ANDRÉS, PROVIDENCIA Y SANTA CATALINA	<p><b>DOMINGO:</b> en el archipiélago se prevén lloviznas esporádicas en horas de la tarde y noche, luego de una mañana seca con nubosidad variable.</p> <p><b>LUNES:</b> cielo entre parcialmente nublado y nublado con precipitaciones ocasionales a lo largo de la jornada.</p>
PACÍFICA	<p><b>DOMINGO:</b> cielo entre parcialmente nublado y nublado con lluvias y tormentas eléctricas a diferentes horas en amplios sectores de la región.</p> <p><b>LUNES:</b> a lo largo de la región predominará el tiempo nuboso con precipitaciones acompañadas inclusive de descargas eléctricas, particularmente en sectores de Chocó donde se advierten las lluvias más intensas y prolongadas.</p>
ORINOQUIA	<p><b>DOMINGO:</b> en la región se esperan condiciones nubosas durante la jornada, con lluvias entre ligeras y moderadas, las precipitaciones más intensas y de mayor duración previstas en el Piedemonte llanero, a la altura de Arauca, Casanare y Meta.</p> <p><b>LUNES:</b> en la mañana predominará el tiempo seco, excepto en el Piedemonte llanero donde se esperan precipitaciones ligeras y dispersas. Al final de la tarde y durante la noche se pronostican lluvias generalizadas en la región, inclusive no se descarta actividad eléctrica.</p>

## CONTINUACION PRONÓSTICO

REGIÓN	PRONÓSTICO
OCEANO PACÍFICO	<b>DOMINGO:</b> en amplios sectores de la zona oceánica nacional se estiman precipitaciones a lo largo de la jornada acompañadas en algunos casos de actividad eléctrica. <b>LUNES:</b> en la mayor parte del centro y Norte del Pacífico colombiano se pronostican lluvias con posibilidad de descargas eléctricas.
MAR CARIBE	<b>DOMINGO:</b> cielo entre despejado y parcialmente nublado con predominio de tiempo seco, excepto enfrente del litoral continental donde se estiman precipitaciones de variada intensidad después del mediodía y durante algunas horas de la noche. En el área de San Andrés y Providencia no se descartan lloviznas ocasionales. <b>LUNES:</b> en la mayor parte del Caribe nacional predominarán las condiciones secas, salvo enfrente del litoral de Sucre, Córdoba y Urabá y en el área del archipiélago de San Andrés y Providencia donde se pronostican lluvias ligeras temprano en la mañana, al final de la tarde y durante algunas horas de la noche.
INSULAR PACÍFICA	<b>DOMINGO:</b> en Malpelo y Gorgona se advierte tiempo lluvioso durante la jornada con posibilidad de descargas eléctricas en algunos casos. <b>LUNES:</b> cielo entre parcialmente cubierto y cubierto con precipitaciones a diferentes horas, acompañadas inclusive de actividad eléctrica.
AMAZÓNICA	<b>DOMINGO:</b> Cielo entre parcialmente nublado y nublado con precipitaciones de variada intensidad, principalmente a lo largo del Piedemonte amazónico donde se estiman las lluvias de mayor consideración acompañadas en algunos casos de descargas eléctricas. <b>LUNES:</b> En amplios sectores de Guaviare, Vaupés, Amazonas, Guainía, Putumayo y Caquetá se esperan precipitaciones a diferentes horas.

## ALERTAS VIGENTES Y PRODUCTOS ADICIONALES

Para mayor información sobre el pronóstico del estado del tiempo, informes técnicos diarios, comunicados especiales, mapas diarios de temperaturas máximas y mínimas e información diaria de precipitación se sugiere consultar los siguientes enlaces:

- [MAPA DIARIO DE TEMPERATURA MÁXIMA.](#)
- [MAPA DIARIO DE TEMPERATURA MÍNIMA.](#)
- [INFORMACIÓN DIARIA DE PRECIPITACIÓN Y TEMPERATURA DE LOS PRINCIPALES AEROPUERTOS DEL PAÍS.](#)
- [MOSAICO MAPAS DE PRECIPITACIÓN DIARIA EN MILÍMETROS](#)

## REGIÓN CARIBE

**ALERTA ROJA:** INCENDIOS DE LA COBERTURA VEGETAL

Amenaza alta de ocurrencia de incendios de la cobertura vegetal en zonas de bosques, cultivos y pastos, localizados en los siguientes municipios y sectores aledaños:

DEPARTAMENTO	MUNICIPIOS
BOLIVAR	Simití.

**ALERTA NARANJA:** INCENDIOS DE LA COBERTURA VEGETAL

Amenaza moderada ocurrencia de incendios de la cobertura vegetal en zonas de bosques, cultivos y pastos, localizados en los siguientes municipios y sectores aledaños

DEPARTAMENTO	MUNICIPIOS
ATLÁNTICO	Puerto Colombia y Tubará.
BOLIVAR	San Estanislao.
LA GUAJIRA	Hato Nuevo.

Especial atención amerita sectores del ares de la Reserva Los Rosales. El Ceibal entre los departamentos de Atlántico y Bolívar; Así como en sectores de la Ciénaga Grande de Santa Marta y el Parque Nacional Natural de la Sierra Nevada de Santa Marta.

## REGIÓN ANDINA

**ALERTA ROJA:** INCENDIOS DE LA COBERTURA VEGETAL

Amenaza alta de ocurrencia de incendios de la cobertura vegetal en zonas de bosques, cultivos y pastos, localizados en los siguientes municipios y sectores aledaños:

DEPARTAMENTO	MUNICIPIOS
BOYACA	Buenavista, Maripí, Susacón, Tunja, Villa de Leyva.
CAUCA	Balboa, Bolívar, Corinto, Jambaló, Mercaderes, Patía (El Bordo) y Toribio.
CUNDINAMARCA	Agua de Dios, Arbeláez, Cabrera, Chaguaní, Fusagasugá, Girardot, Guaduas, Guayabal de Siquima, La Vega, Nilo, Nimaima, Nocaima, Pandi, Puerto Salgar, Quebradanegra, Ricaurte, San Bernardo, San Francisco, Sasaima, Supatá, Susa, Tibacuy, Tocaima, Venecia, Vergara, Vianí y Villeta.
HUILA	Colombia.
NARIÑO	Buesaco, Chachagüí, Consacá, El Peñol, El Tambo, La Florida, La Llanada, La Unión, Leiva, Linares, Los Andes (Sotomayor), Nariño, Samaniego, San Lorenzo, San Pedro de Cartago, Santa Cruz (Guachavés), Taminango, Tüquerres y Yacuanquer.

## CONTINUACIÓN

DEPARTAMENTO	MUNICIPIOS
NORTE DE SANTANDER	Abrego, Bucarasica, Cucutilla, Lourdes, Salazar y Villa Caro
SANTANDER	Cerrito y San Andrés.
QUINDIO	Buenavista, Génova y Pijao
TOLIMA	Ataco, Carmen de Apicalá, Chaparral, Coello, Coyaima, Cunday, Dolores, Espinal, Guamo, Icononzo, Melgar, Natagaima, Ortega, Planadas, Prado, Purificación, Rioblanco, Roncesvalles, Rovira, Saldña, San Antonio, San Luis, Suárez, Valle de San Juan y Villahermosa.
VALLE DEL CAUCA	Andalucía, Buga, Bugalagrande, Caicedonia, Calima (El Darién), Florida, Guacarí, Jamundí, La Cumbre, Palmira, Pradera, Restrepo, Río Frio, San Pedro, Sevilla, Trujillo, Tuluá, Vijes, Yumbo y Yotoco.

**ALERTA NARANJA:** INCENDIOS DE LA COBERTURA VEGETAL

Amenaza moderada ocurrencia de incendios de la cobertura vegetal en zonas de bosques, cultivos y pastos, localizados en los siguientes municipios y sectores aledaños:

DEPARTAMENTO	MUNICIPIOS
CAUCA	Caloto, Guachené, Miranda, Morales, Padilla, Puerto Tejada, Totoró, Villa Rica.
CUNDINAMARCA	Albán, Anolaima, Bituima, Bojacá, Facatativá, Funza, Mosquera, Nariño, Pasca, Subachoque, Tenjo.
HUILA	Palermo.
NARIÑO	Arboleda (Berruecos), Belén, Colón (Génova), Guaitarilla.
NORTE DE SANTANDER	Arboledas.
SANTANDER	Cerrito, Capitanejo, Gambita, Girón.
TOLIMA	Alpujarra, Alvarado, Armero, Casabianca, Coello, Falan, Flandes, Lérda, Libano, Murillo, Santa Isabel, Venadillo, Saldña y Villa Hermosa.
VALLE DEL CAUCA	Bolívar, Cali, Candelaria, Dagua, Ginebra.

Especial atención amerita en los Parques Nacionales Naturales de las Hermosas y Los Nevados.

**ALERTA NARANJA:** DESLIZAMIENTOS DE TIERRA

Se prevé una amenaza moderada por deslizamientos de tierra áreas inestables localizadas en los departamentos:

DEPARTAMENTO	MUNICIPIOS
ANTIOQUIA	Alejandria, Concepción, Guatapé, Gómez Plata, Valdivia, Santo Domingo y San Rafael.

**ALERTA AMARILLA:** INCREMENTO EN LOS NIVELES DEL EMBALSE DE BETANIA

Se mantiene esta alerta por incremento en los niveles del Embalse de Betania según reportes de EMGESA de hoy 17 de agosto de 2014 a las 6:00 a.m.; sin embargo, los niveles de los afluentes del embalse en la parte alta de la cuenca se mantienen estables. Como medida preventiva, el embalse mantiene las compuertas del vertedero cerradas.

## REGIÓN PACÍFICA

**ALERTA NARANJA:** DESLIZAMIENTOS DE TIERRA

Se prevé una amenaza moderada por deslizamientos de tierra áreas inestables localizadas en los departamentos:

DEPARTAMENTO	MUNICIPIOS
CAUCA	López de Micay, Timbiquí y El Tambo.
CHOCO	Atrato (yuto), Quibdó y Río Quito (Paimadó).
NARIÑO	Barbacoas, Magüí y Roberto Payán.
VALLA DEL CAUCA	Buenaventura

## REGIÓN ORINOQUIA

**ALERTA ROJA:** NIVELES ALTOS EN EL RÍO INÍRIDA

Se mantiene este nivel de alerta dado que persisten los niveles altos en el río Inírida, con valores que superan la cota de afectación en zonas ribereñas bajas del municipio de Puerto Inírida.

**ALERTA NARANJA:** DESLIZAMIENTOS DE TIERRA

Se prevé una amenaza moderada por deslizamientos de tierra áreas inestables localizadas en los departamentos:

DEPARTAMENTO	MUNICIPIOS
BOYACÁ	Campohermoso, Páez y San Luis de Gaceno.
CASANARE	Monterrey y Sabanalarga.

#### ALERTA NARANJA: NIVELES ALTOS EN EL RIO ORINOCO

Continúa el comportamiento de descenso en los niveles del río Orinoco; sin embargo, los niveles se encuentran altos y cercanos a la cota de afectación de zonas ribereñas bajas del municipio de Puerto Carreño (Vichada).

#### ALERTA AMARILLA: NIVELES ALTOS EN EL RÍO META

En las últimas horas, se presenta un comportamiento de descenso lento en el nivel del río Meta a la altura del Municipio de Puerto López (estación Puente Lleras), con valores aún en el rango de altos y cercanos a cotas de desbordamiento de zonas ribereñas bajas de este municipio.

### REGIÓN AMAZÓNICA

#### ALERTA NARANJA: DESLIZAMIENTOS DE TIERRA

Se prevé una amenaza moderada por deslizamientos de tierra áreas inestables localizadas en los departamentos:

DEPARTAMENTO	MUNICIPIOS
PUTUMAYO	Mocoa y San Francisco.

### MAR CARIBE

#### ALERTA AMARILLA: OLEAJE Y VIENTO

Para el día de hoy en el centro y Oriente del Caribe colombiano, especialmente en alta mar continuará la amenaza para la travesía en embarcaciones de poco calado por cuenta del oleaje que variará entre 3.0 - 4.0 metros y el viento que se aproximará a 20 - 30 nudos (36 - 56 km/h). Se recomienda a pescadores y usuarios consultar con las Capitanías de puerto antes de zarpar.

### OCEANO PACÍFICO

#### ALERTA AMARILLA: TIEMPO LLUVIOSO

En amplios sectores del Pacífico nacional se prevén condiciones lluviosas durante la jornada con posibilidad en algunos casos de tormentas eléctricas y rachas de viento por lo que se sugiere a pescadores y usuarios de embarcaciones menores consultar con las Capitanías de puerto antes de zarpar en zonas de tempestad.

Omar FRANCO TORRES, Director General  
Christian EUSCATEGUI COLLAZOS, Jefe Oficina del Servicio de Pronósticos y Alertas  
\*\*\*\*\*

Profesionales en turno:  
Daniel USECHE, Freddy AGARRIDO, Paola BARBOSA, Mauricio TORRES y Alberto PARDO.  
Internet: <http://www.ideam.gov.co>  
Correos electrónicos: [servicio@ideam.gov.co](mailto:servicio@ideam.gov.co), [alertasideam@ideam.gov.co](mailto:alertasideam@ideam.gov.co)  
Carrera 10 N° 20 - 30 \*\* Piso 9, Bogotá, D.C.  
Teléfono: 3527160 ext. 1334-1336.

Siganos en: Twitter: @IDEAMColombia; Facebook: [www.facebook.com/ideam.instituto](http://www.facebook.com/ideam.instituto)  
YouTube: Canal de Instituto IDEAM / <http://www.youtube.com/user/InstitutoIDEAM>

**ALERTA ROJA. PARA TOMAR ACCIÓN** Advierte a los sistemas de prevención y atención de desastres sobre la amenaza que puede ocasionar un fenómeno con efectos adversos sobre la población, el cual requiere la atención inmediata por parte de la población y de los cuerpos de atención y socorro. Se emite una alerta sólo cuando la identificación de un evento extraordinario indique la probabilidad de amenaza inminente y cuando la gravedad del fenómeno implique la movilización de personas y equipos, interrumpiendo el normal desarrollo de sus actividades cotidianas.

**ALERTA NARANJA. PARA PREPARARSE** Indica la presencia de un fenómeno. No implica amenaza inmediata y como tanto es catalogado como un mensaje para informarse y prepararse. El aviso implica vigilancia continua ya que las condiciones son propicias para el desarrollo de un fenómeno, sin que se requiera permanecer alerta.

**ALERTA AMARILLA. PARA INFORMARSE** Es un mensaje oficial por el cual se difunde información. Por lo regular se refiere a eventos observados, reportados o registrados y puede contener algunos elementos de pronóstico a manera de orientación. Por sus características pretéritas y futuras difiere del aviso y de la alerta, y por lo general no está encaminado a alertar sino a informar.

**CONDICIONES NORMALES** Indica que no existe ninguna clase de alerta para la región o zona mencionada.

°C: grados Celsius; m: metros; mm: milímetros; msnm: metros sobre nivel del mar;

Km/h: kilómetros sobre hora

GOES: Geostationary Operational Environmental Satellites (Satélite Geoestacionario Operacional Ambiental).

GOES-13 es el designado GOES-Este, localizado en 75° W sobre el ecuador geográfico.

HLC: hora local colombiana

PNN: Parque Nacional Natural; SFF: Santuario de Fauna y Flora